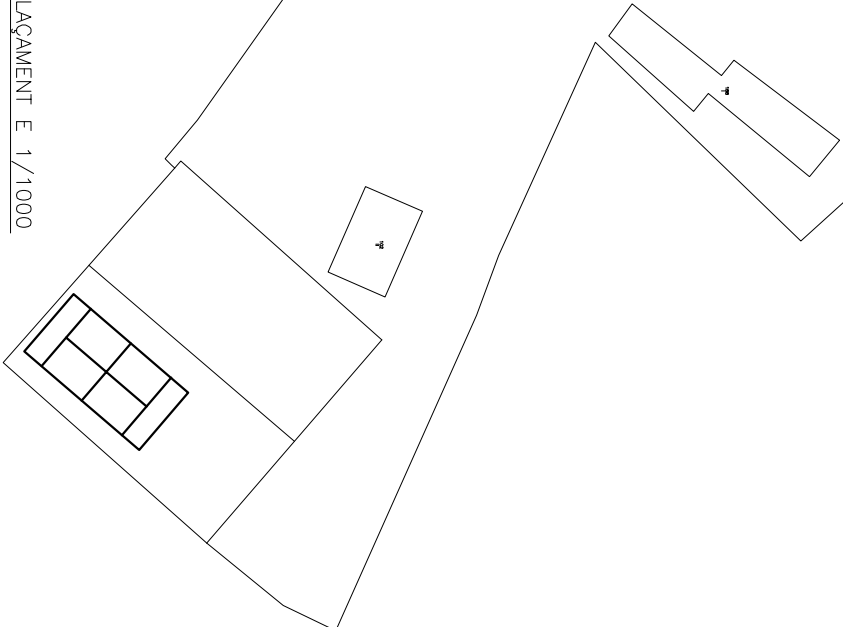
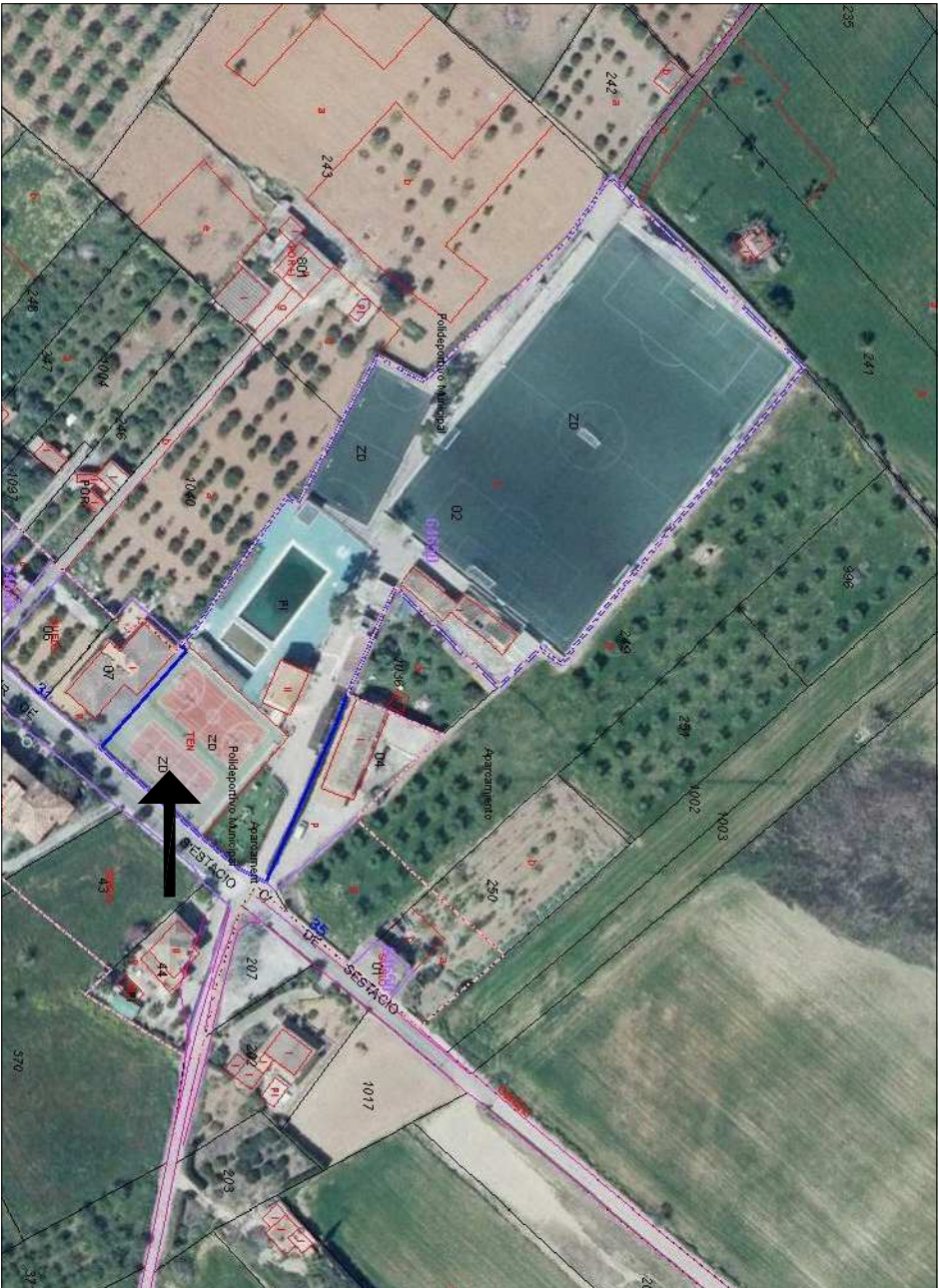




SUPERFICIE DEL SOLAR SEGONS
EL CADASTRE 12.846M2
C/ESTACIÓ, 33, STA. EUGÈNIA



PLANOL EMPLAÇAMENT E 1/1000



PLANOL SITUACIÓ

PROJECTE BÀSIC I D'EXECUCIÓ DE CONSTRUCCIÓ D'UNA PISTA DE PÀDEL
AL POLIESPORTIU MUNICIPAL DE STA. EUGÈNIA

EMPLAÇAMENT: C/ ESTACIÓ, 33, STA. EUGÈNIA (MALLORCA)	ESCALA: 1/1000
PLANOL: SITUACIÓ I EMLAÇAMENT	DATA: FEBRER 2018
ARQUITECTE TECNIC:	EL PROMOTOR:
JOAN JOSEP TORRENS TORRENS COL. 778	AJUNTAMENT DE SANTA EUGÈNIA
N PLANOL	
1	