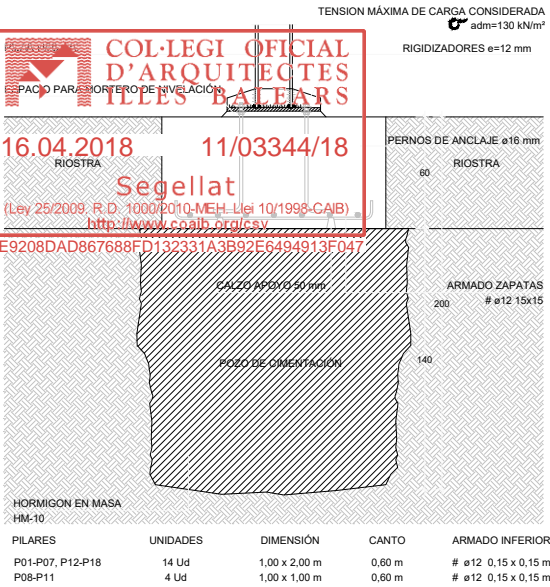
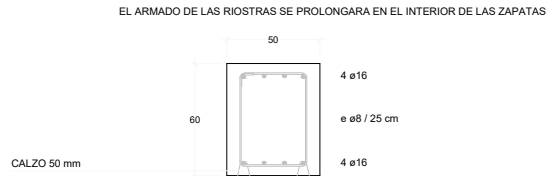


ARMADO ZAPATAS



ARMADO RIOSTRAS



CARACTERÍSTICAS DE LOS HORMIGONES

ELEMENTO	CONTROL	COEF.	TIPO	AGUA/CEM.	CEMENTO	ACERO	CONTROL	COEF.
POZOS CIMENTACIÓN			HM-10		150 kg/m³			
CIMENTACIÓN	NORMAL	$\gamma_c=1,50$	HA-25/B/20/IIa	0,60	275 kg/m³	CEM I B 500 S	NORMAL	$\gamma_s=1,15$

EJECUCIÓN DEL HORMIGÓN

MATERIAL	CONTROL	COEF. MAYOR	ACCIONES	INSTRUCCIÓN
HORMIGÓN	NORMAL	$\gamma_g=1,35$	$\gamma_q=1,50$	HORMIGÓN ESTRUCTURAL EHE-08

ACCIONES SISMICAS SEGUN NCSE-2002

ACELERACION SISMICA BASICA	DUCTILIDAD	COEF. DE CONTRIBUCION	IMPORTANCIA
Ab = 0,04 g	BAJA (n=2)	K = 1,0	NORMAL

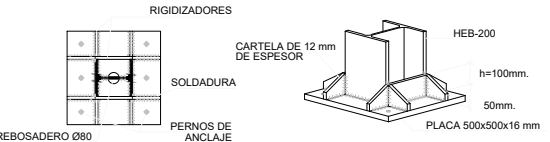
LONGITUDES DE SOLAPE Y DIÁMETROS DE DOBLADO DE LAS ARMADURAS

BARRA	ø DOBLADO	SOLAPE	BARRA	ø DOBLADO	SOLAPE	BARRA	ø DOBLADO	SOLAPE
ø 6 mm	24 mm	30 cm	ø 10 mm	40 mm	50 cm	ø 16 mm	64 mm	80 cm
ø 8 mm	32 mm	40 cm	ø 12 mm	48 mm	60 cm	ø 20 mm	140 mm	120 cm

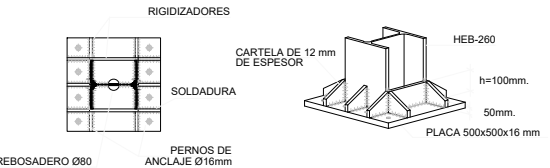
RECUBRIMIENTOS NOMINALES DE LAS ARMADURAS



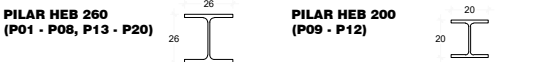
DETALLE ARRANQUE PILARES METÁLICOS HEB-200



DETALLE ARRANQUE PILARES METÁLICOS HEB-260



CUADRO PILARES



ARQUITECTO: Tomás Montis Sastre
650 110914 // montissastretomas@gmail.com
Plaza Frédéric Chopin nº 4, 1º. 07001 Palma de Mallorca

CLIENTE: Ajuntament de Santa Eugenia

PROYECTO BÁSICO
Y DE EJECUCIÓN

PROYECTO: Cubierta exterior para pista de basquet

DIRECCIÓN: Poliesportiu municipal Santa Eugenia

PLANO: ESTRUCTURA 01

ESCALA: 1:150

FECHA: Palma de Mallorca 26-03-2018

NUM. PLANO: 3/7

FORJADO INCLINADO CUBIERTA

1/50

CARGAS

PESO PROPIO FORJADO	0,20 kN/m²
SOBRECARGA NIEVE	0,20 kN/m²
SOBRECARGA USO	0,40 kN/m²

TOTAL 0,80 kN/m²

CARGA DE VIENTO SEGÚN DB SE-AE

TIPO VIGUETA	ACERO LAMINADO
CLASE RESISTENTE	S275J
INTEREJE	196 cm

SECCION TIPO

CHAPA DE
ACERO LACADO

PANEL
SANDWICH

PERFIL
IPE -160

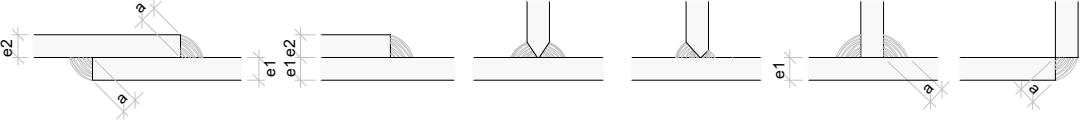
1.96

5

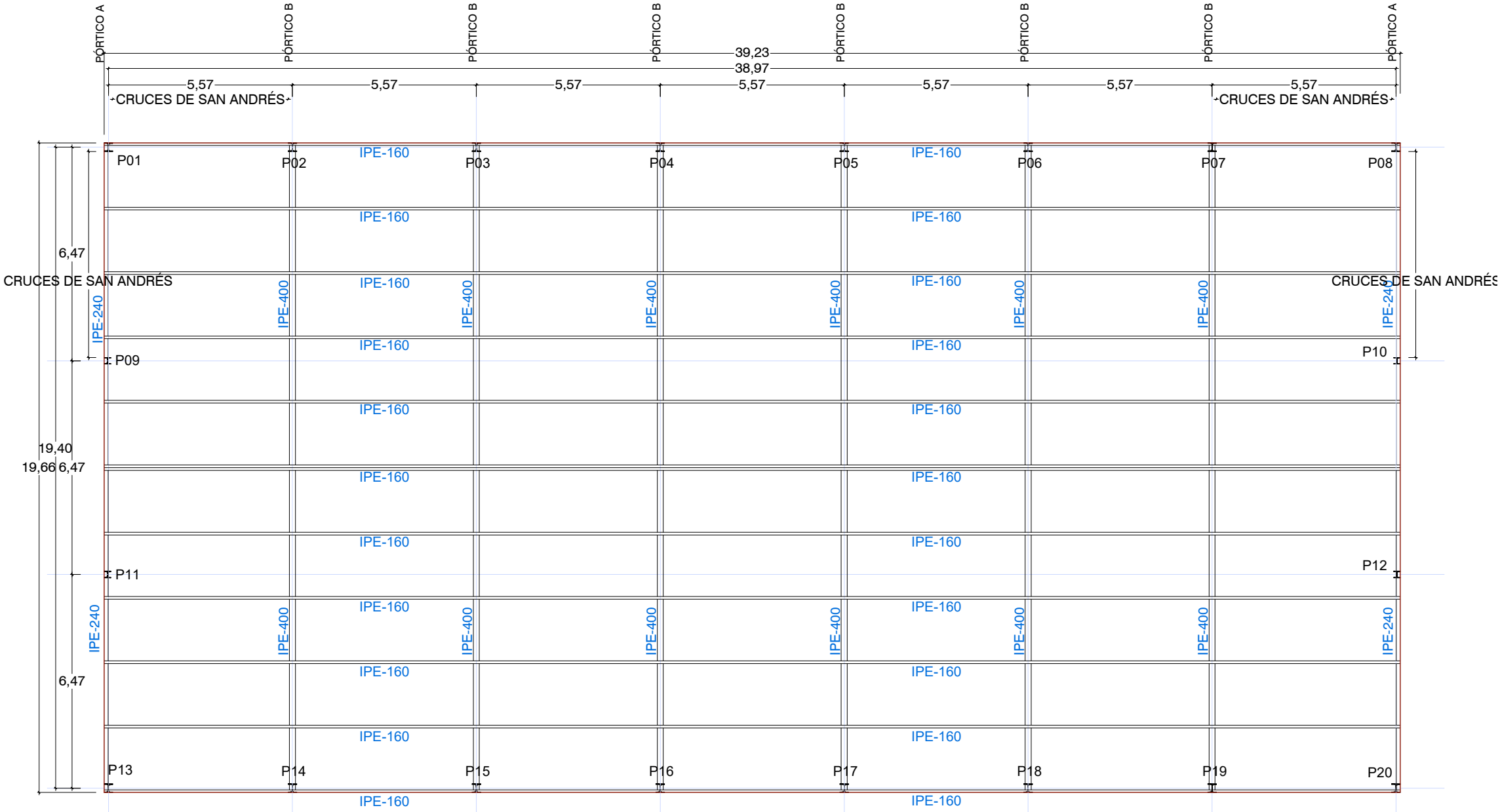
TIPO VIGUETA	IPE-200
TIPO DE APOYO	DIRECTO
ENTREVIGADO	PANEL SANDWICH

CARACTERÍSTICAS DE LAS SOLDADURAS

EL MATERIAL DE APORTACIÓN (ALAMBRES, HILOS O ELECTRODOS) TENDRÁ UNAS CARACTERÍSTICAS MECÁNICAS SUPERIORES A LOS DE LOS ELEMENTOS A UNIR
LA LONGITUD DE LOS CORDONES DE SOLDADURA "L" SE ESPECIFICARÁ EN LOS DETALLES
EL TAMAÑO DE LA GARGANTA a SE TOMARÁ DE LA TABLA SIGUIENTE
LAS SOLDADURAS EN ÁNGULO NO ESPECIFICADAS TENDRÁN UNA GARGANTA 3 DE 0,7 VECES EL MENOR DE LOS ESPESORES A UNIR (e1 / e2) Y DE 0,6 VECES VECES EL MENOR ESPESOR SI SE REALIZAN POR LAS DOS CARAS



LAS UNIONES A TOPE SE REALIZARÁN CON SOLDADURA COMPLETA Y PENETRACIÓN TOTAL CON BORDES PREPARADOS (BISELADOS)



UNIDIRECCIONAL VIGUETA ACERO LAMINADO S275J
FORJADO TECHO CUBIERTA
ENTREVIGADO CUBIERTA DECK



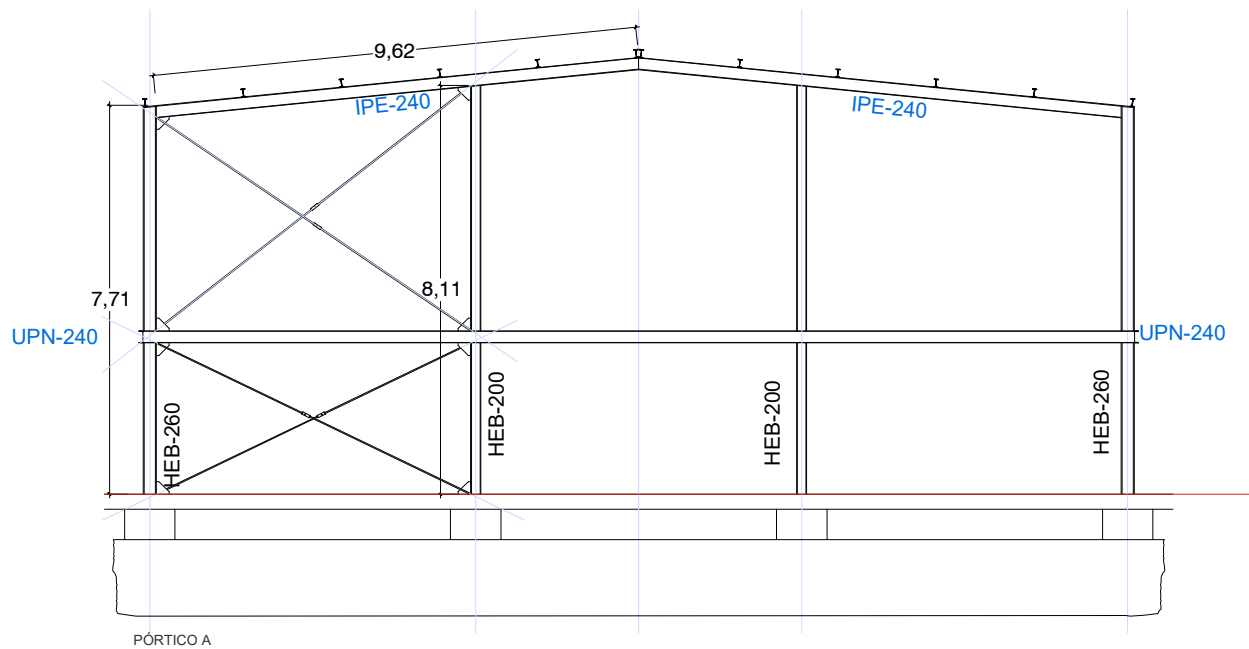
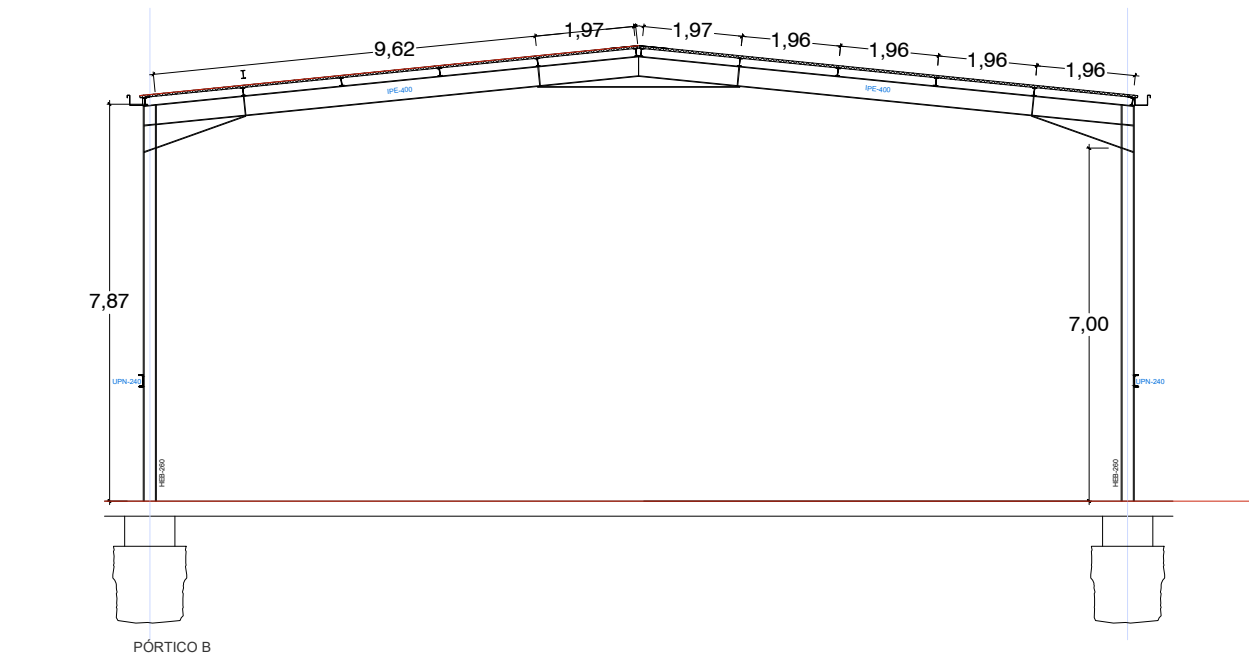
ARQUITECTO: Tomás Montis Sastre
650 110914 // montissastretomas@gmail.com
Plaza Frédéric Chopin nº 4, 1º. 07001 Palma de Mallorca
CLIENTE: Ajuntament de Santa Eugenia

PROYECTO BÁSICO
Y DE EJECUCIÓN

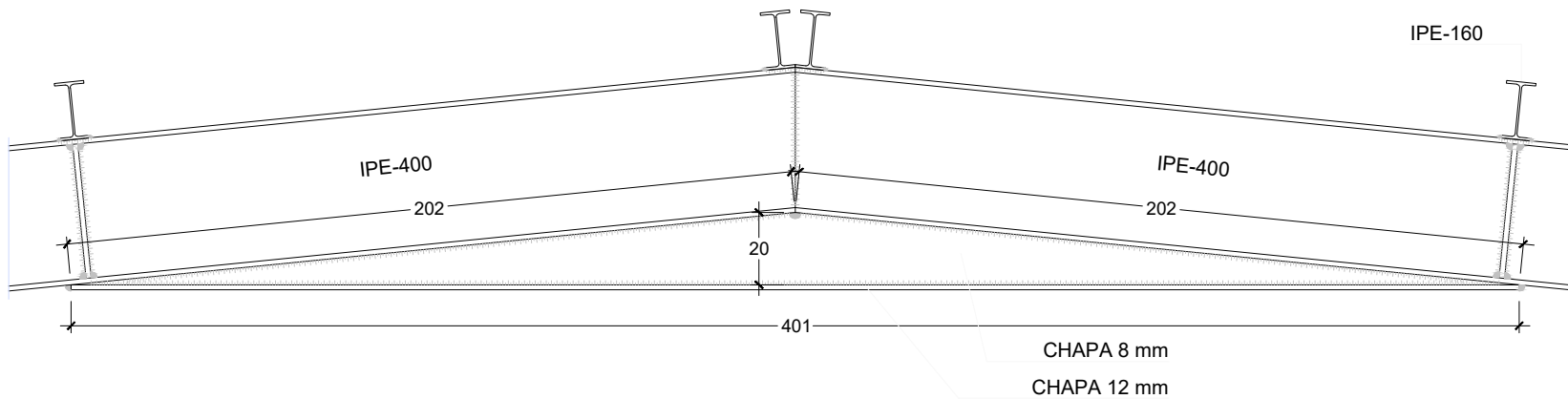
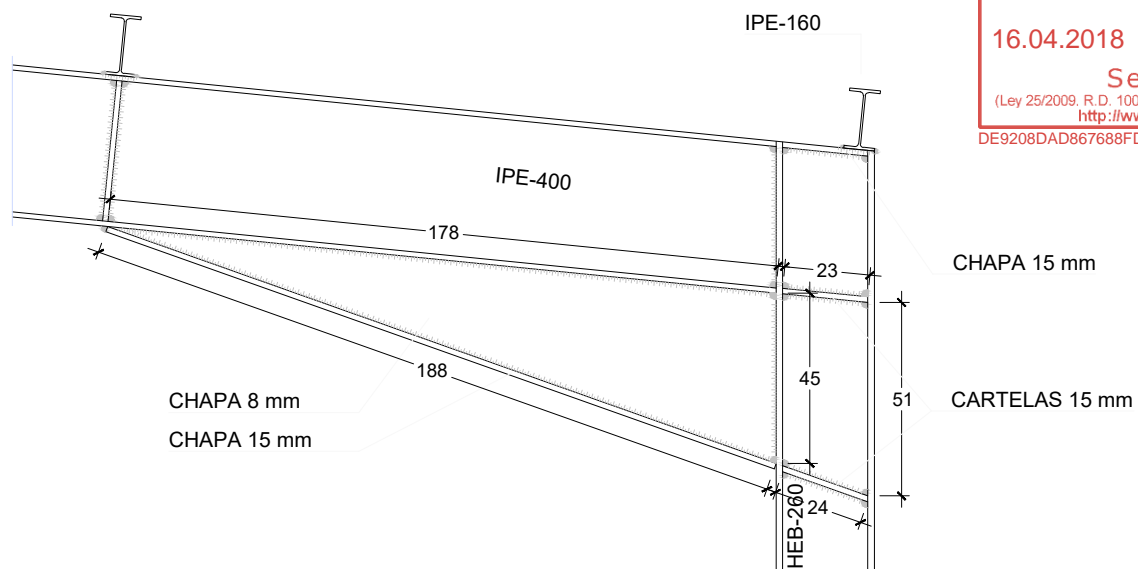
PROYECTO: Cubierta exterior para pista de basquet
DIRECCIÓN: Poliesportiu municipal Santa Eugenia

PLANO: ESTRUCTURA 02
ESCALA: 1:150

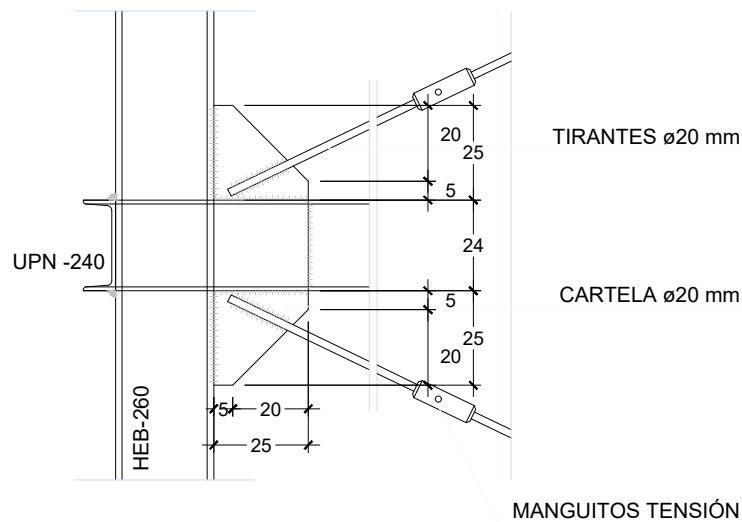
FECHA: Palma de Mallorca 26-03-2018
NUM. PLANO: 4/7



DETALLES PORTICO B



DETALLE CRUCES DE SAN ANDRÉS



ALZADO

PLANTA

COL·LEGI OFICIAL
D'ARQUITECTES
ILLES BALEARS

16.04.2018 11/03344/18

Segellat
(Ley 25/2009, R.D. 1000/2010-MEH, Llei 10/1998-CAIB)
<http://www.coalb.org/csv>
DE9208DAD867688FD132331A3B92E6494913F047

1/50

1/50



ARQUITECTO: Tomás Montis Sastre
650 110914 // montissastretomas@gmail.com
Plaza Frédéric Chopin nº 4, 1º, 07001 Palma de Mallorca

CLIENTE: Ajuntament de Santa Eugenia

PROYECTO BÁSICO Y DE EJECUCIÓN

PROYECTO: Cubierta exterior para pista de basquet

DIRECCIÓN: Poliesportiu municipal Santa Eugenia

PLANO: ESTRUCTURA 03

ESCALA: 1:150

FECHA: Palma de Mallorca
26-03-2018

NUM. PLANO: 5 / 7